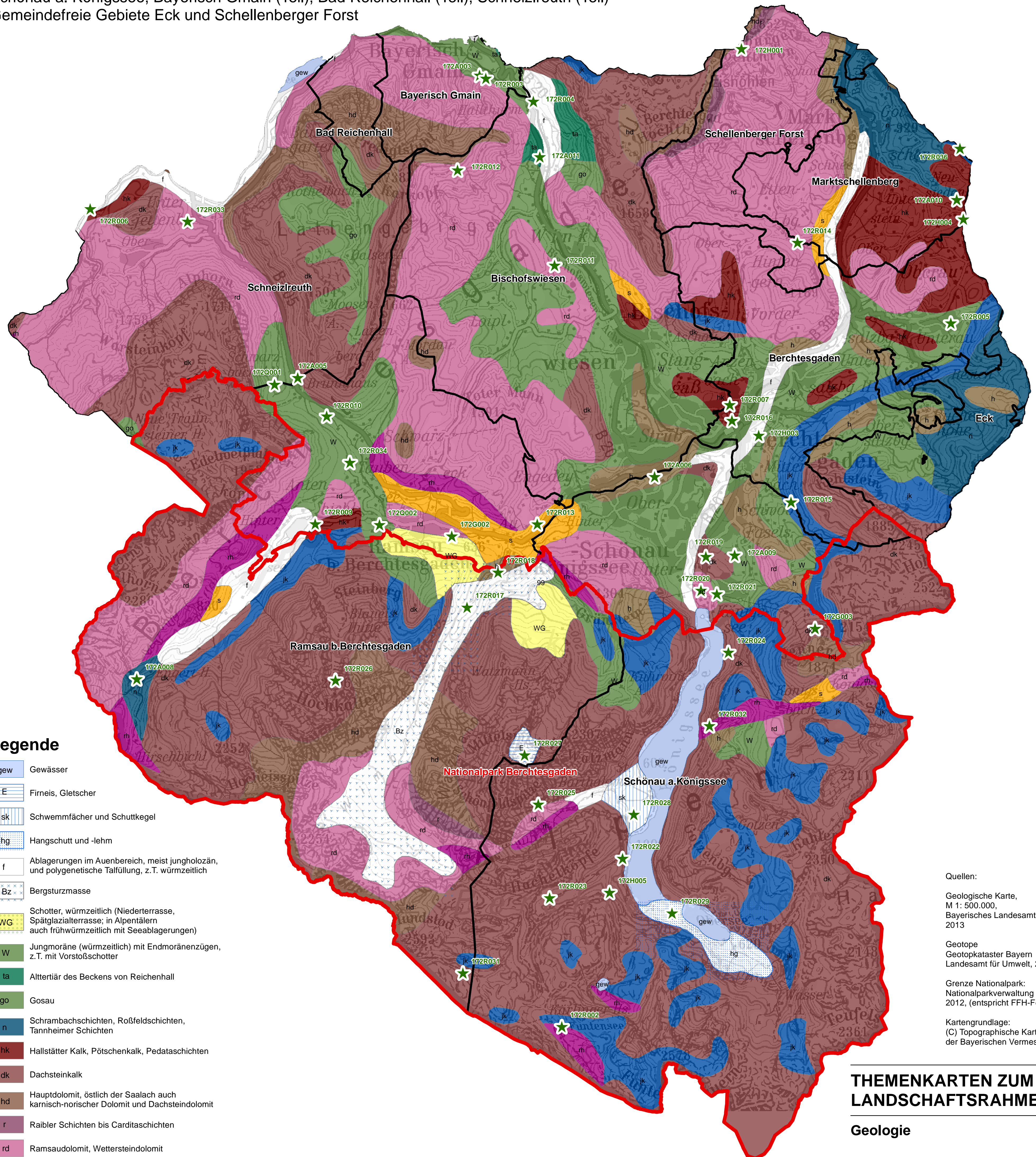


ALPENPARK BERCHTESGADEN

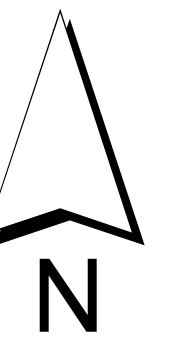
Berchtesgaden, Bischofswiesen, Marktschellenberg, Ramsau b. Berchtesgaden, Schönau a. Königssee, Bayerisch Gmain (Teil), Bad Reichenhall (Teil), Schneizlreuth (Teil)
Gemeindefreie Gebiete Eck und Schellenberger Forst



Legende

- gew Gewässer
- E Firneis, Gletscher
- sk Schwemmfächer und Schuttkegel
- hg Hangschutt und -lehm
- f Ablagerungen im Auenbereich, meist jungholozän, und polygenetische Talfüllung, z.T. würmzeitlich
- Bz Bergsturzmasse
- WG Schotter, würmzeitlich (Niederterrasse, Spätglazialterrasse; in Alpentälern auch frühwürmzeitlich mit Seeablagernungen)
- W Jungmoräne (würmzeitlich) mit Endmoränenzügen, z.T. mit Vorstoßschotter
- ta Alltertiär des Beckens von Reichenhall
- go Gosau
- n Schrambachschichten, Roßfeldschichten, Tannheimer Schichten
- hk Hallstätter Kalk, Pötschenkalk, Pedataschichten
- dk Dachsteinkalk
- hd Hauptdolomit, östlich der Saalach auch karnisch-norischer Dolomit und Dachsteindolomit
- r Raibler Schichten bis Carditaschichten
- rd Ramsaudolomit, Wettersteindolomit
- rh Reichenhaller Schichten im E mit Gutensteiner Schichten
- s Werfener Schichten, Buntsandstein, Alpiner Verrucano bis Mitterberger Schichten
- h Haselgebirge
- jk Jura-? bis Unterkreideserie
- ★ Geotope mit Nr.
- Nationalpark Berchtesgaden
- Gemeindegrenzen

Quellen:
Geologische Karte, M 1: 500.000, Bayerisches Landesamt f. Umwelt 2013
Geotope Geotopkataster Bayern Landesamt für Umwelt, 2012
Grenze Nationalpark: Nationalparkverwaltung Berchtesgaden, 2012, (entspricht FFH-Feinabgrenzung)
Kartengrundlage: (C) Topographische Karte 200, 2010 der Bayerischen Vermessungsverwaltung



THEMENKARTEN ZUM LANDSCHAFTSRAHMENPLAN

Geologie

maßstab: 1 : 50.000 bearbeiter: hb
datum: 11.04.2014 geändert:

planungsbüro **steinert**
landschafts- + ortsplanning
greimelstr. 26 83236 übersee T 08642/6198
info@buero-steinert.de FAX 08642/5243

