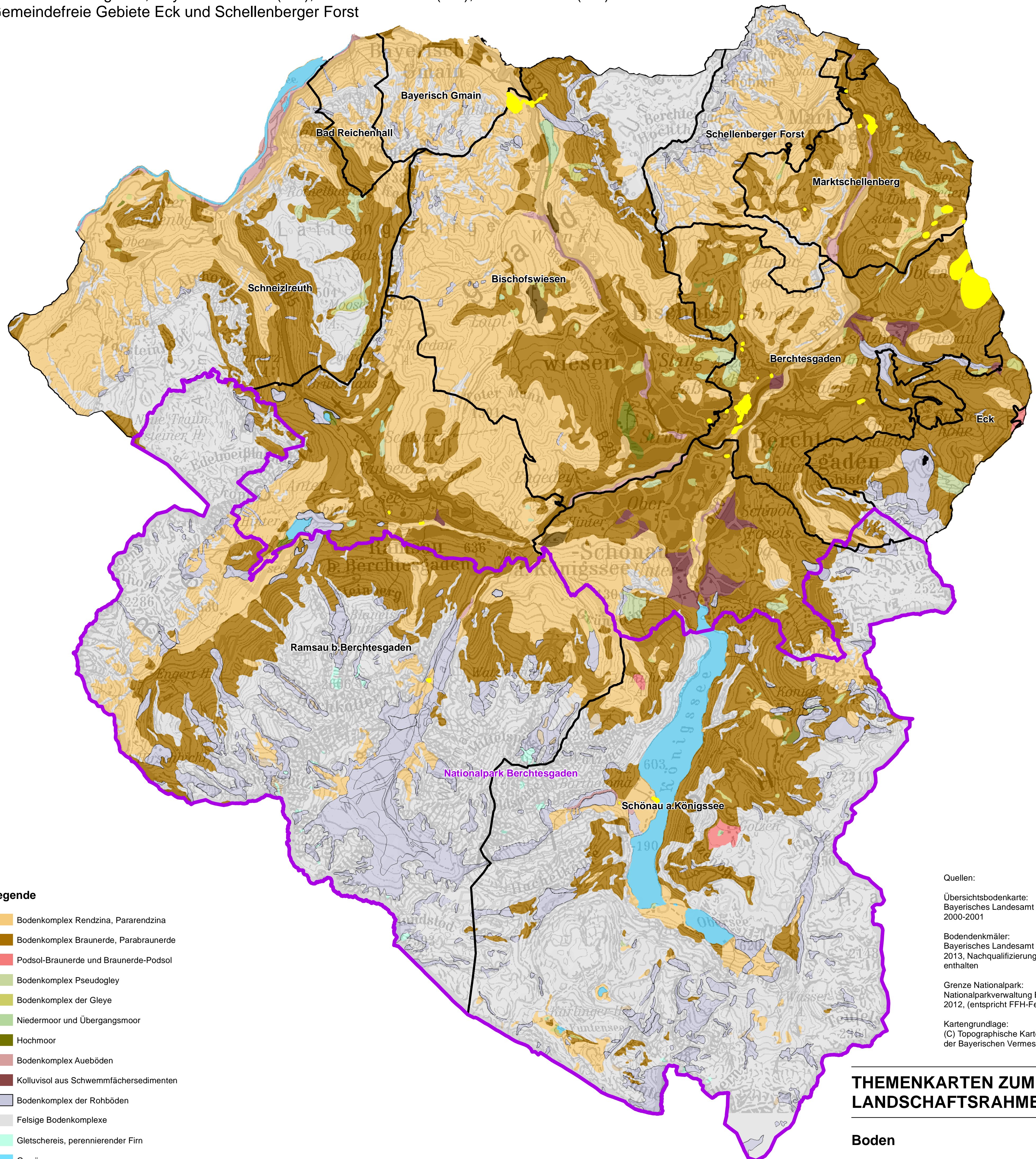


ALPENPARK BERCHTESGADEN

Berchtesgaden, Bischofswiesen, Marktschellenberg, Ramsau b. Berchtesgaden, Schönau a. Königssee, Bayerisch Gmain (Teil), Bad Reichenhall (Teil), Schneizlreuth (Teil)
Gemeindefreie Gebiete Eck und Schellenberger Forst



Legende

- Bodenkomplex Rendzina, Pararendzina
- Bodenkomplex Braunerde, Parabraunerde
- Podsol-Braunerde und Braunerde-Podsol
- Bodenkomplex Pseudogley
- Bodenkomplex der Gleye
- Niedermoor und Übergangsmoor
- Hochmoor
- Bodenkomplex Aueböden
- Kolluvisol aus Schwemmfächersedimenten
- Bodenkomplex der Rohböden
- Felsige Bodenkomplexe
- Gletschereis, perennierender Firn
- Gewässer
- Bodendenkmäler
- Nationalpark Berchtesgaden
- Gemeindegrenzen

Quellen:

Übersichtsbodenkarte:
Bayerisches Landesamt f. Umwelt,
2000-2001

Bodendenkmäler:
Bayerisches Landesamt f. Denkmalpflege,
2013, Nachqualifizierung teils noch nicht
enthalten

Grenze Nationalpark:
Nationalparkverwaltung Berchtesgaden,
2012, (entspricht FFH-Feinabgrenzung)

Kartengrundlage:
(C) Topographische Karte 200, 2010
der Bayerischen Vermessungsverwaltung

THEMENKARTEN ZUM LANDSCHAFTSRAHMENPLAN

Boden

maßstab: 1 : 50.000
datum: 11.04.2014

bearbeiter: hb
geändert:

planungsbüro steinert
landschafts- + ortsplanning
greimelstr. 26 83236 übersee T 08642/6198
info@buero-steinert.de FAX 08642/5243

