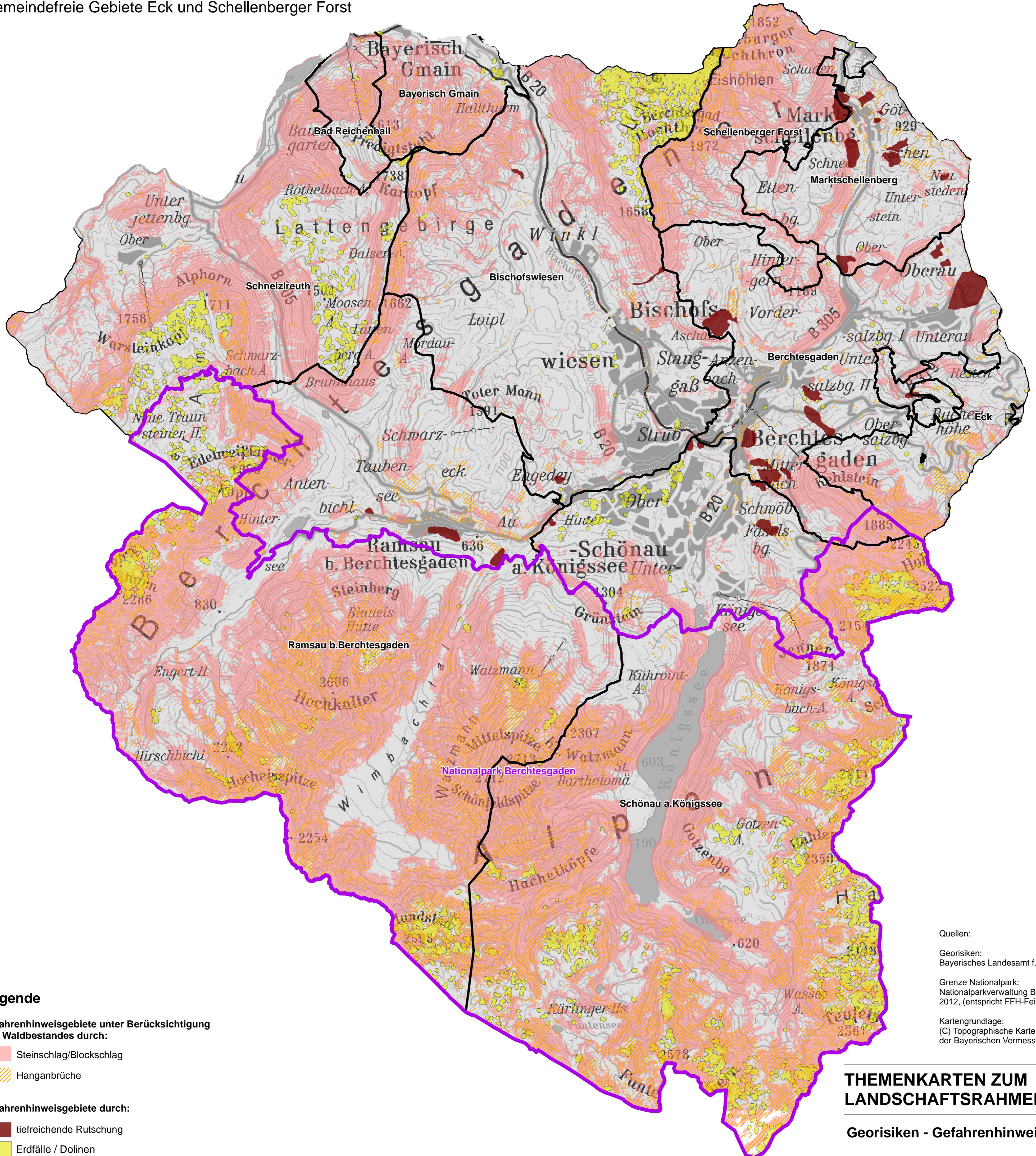


ALPENPARK BERCHTESGADEN

Berchtesgaden, Bischofswiesen, Marktschellenberg, Ramsau b. Berchtesgaden, Schönau a. Königssee, Bayerisch Gmain (Teil), Bad Reichenhall (Teil), Schneizlreuth (Teil)
Gemeindefreie Gebiete Eck und Schellenberger Forst



Legende

Gefahrenhinweisgebiete unter Berücksichtigung des Waldbestandes durch:

- Steinschlag/Blockschlag
- Hanganbrüche

Gefahrenhinweisgebiete durch:

- tiefreichende Rutschung
- Erdfälle / Dolinen

nahezu im gesamten Planungsraum verkarstungsfähiger Untergrund mit der Bildung einsturzgefährdeter Hohlräume

- Nationalpark Berchtesgaden
- Gemeindegrenzen

Quellen:
Georisiken: Bayerisches Landesamt f. Umwelt, 2011
Grenze Nationalpark: Nationalparkverwaltung Berchtesgaden, 2012, (entspricht FFH-Feinabgrenzung)
Kartengrundlage: (C) Topographische Karte 200, 2010 der Bayerischen Vermessungsverwaltung

THEMENKARTEN ZUM LANDSCHAFTSRAHMENPLAN

Georisiken - Gefahrenhinweiskarte

maßstab: 1 : 50.000 bearbeiter: hb
datum: 11.04.2014 geändert:

planungsbüro **steinert**
landschafts- + ortsplanning
greimelstr. 26 83236 übersee T 08642/6198
info@buero-steinert.de FAX 08642/5243

