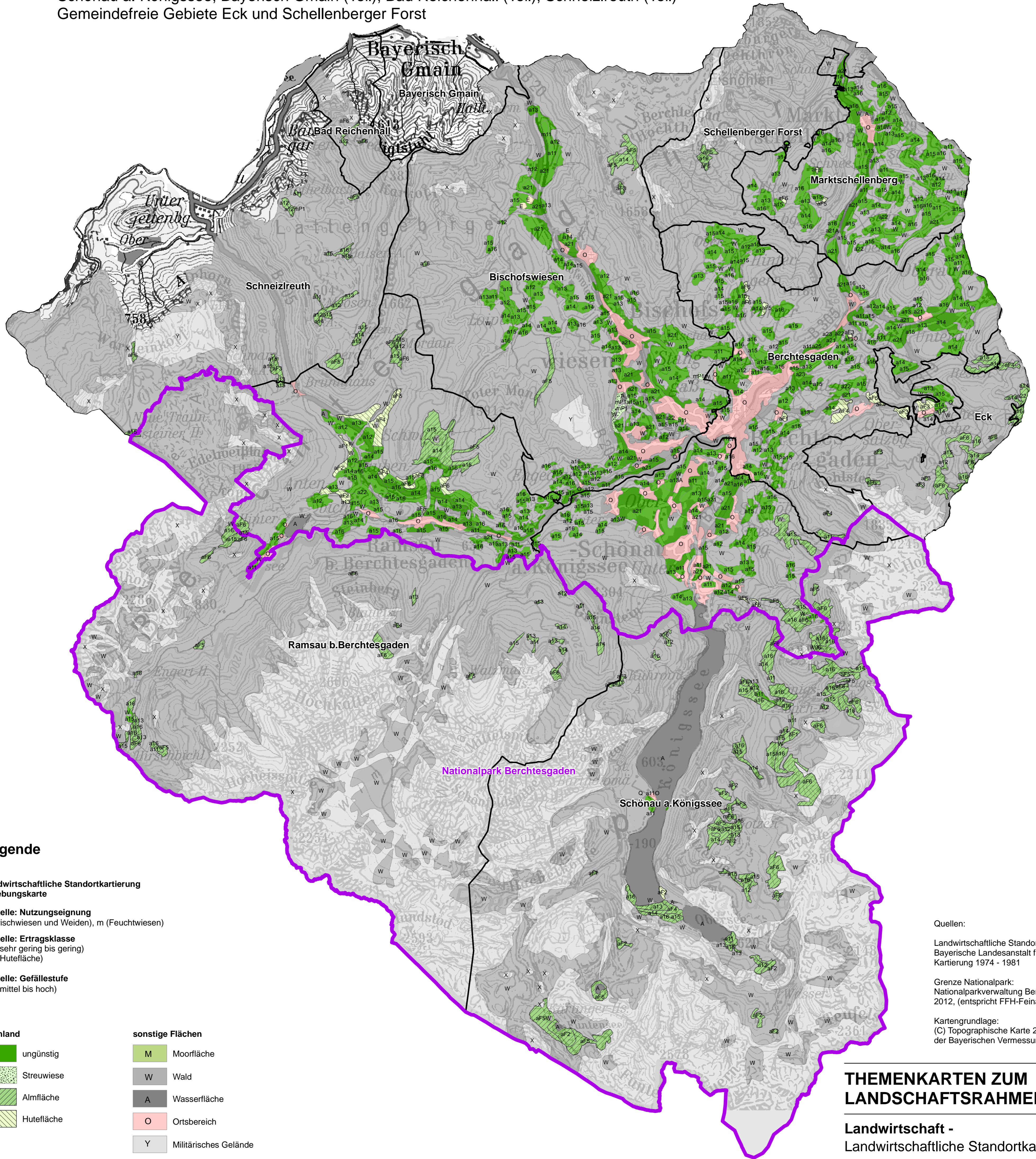


# ALPENPARK BERCHTESGADEN

Berchtesgaden, Bischofswiesen, Marktschellenberg, Ramsau b. Berchtesgaden, Schönau a. Königssee, Bayerisch Gmain (Teil), Bad Reichenhall (Teil), Schneizlreuth (Teil)  
Gemeindefreie Gebiete Eck und Schellenberger Forst



## Legende

### Landwirtschaftliche Standortkartierung Erhebungskarte

- 1. Stelle: Nutzungseignung**  
a (Frischwiesen und Weiden), m (Feuchtwiesen)
- 2. Stelle: Ertragsklasse**  
1-2 (sehr gering bis gering)  
F (Hutefläche)
- 3. Stelle: Gefällestufe**  
3-5 (mittel bis hoch)

- Grünland**
- ungünstig
  - Streuwiese
  - Almfläche
  - Hutefläche

- sonstige Flächen**
- M Moorfläche
  - W Wald
  - A Wasserfläche
  - O Ortsbereich
  - Y Militärisches Gelände
  - N Nicht landwirtschaftlich genutzte Fläche
  - E Entnahmestelle Rohstoffe (Kies, Sand,...)
  - X Ödland, Unland

- Nationalpark Berchtesgaden
- Gemeindegrenzen

ohne Darstellung - Keine Daten vorhanden

Quellen:  
Landwirtschaftliche Standortkartierung: Bayerische Landesanstalt f. Landwirtschaft Kartierung 1974 - 1981  
Grenze Nationalpark: Nationalparkverwaltung Berchtesgaden, 2012, (entspricht FFH-Feinabgrenzung)  
Kartengrundlage: (C) Topographische Karte 200, 2010 der Bayerischen Vermessungsverwaltung



## THEMENKARTEN ZUM LANDSCHAFTSRAHMENPLAN

### Landwirtschaft - Landwirtschaftliche Standortkartierung

maßstab: 1 : 50.000 bearbeiter: hb  
datum: 11.04.2014 geändert:

**planungsbüro steinert**  
landschafts- + ortsplanung  
greimelstr. 26 83236 übersee T 08642/6198  
info@buero-steinert.de FAX 08642/5243

