

ALPENPARK BERCHTESGADEN

Berchtesgaden, Bischofswiesen, Marktschellenberg, Ramsau b. Berchtesgaden, Schönau a. Königssee, Bayerisch Gmain (Teil), Bad Reichenhall (Teil), Schneizlreuth (Teil)
Gemeindefreie Gebiete Eck und Schellenberger Forst

LEGENDE

- Orte mit hoher touristischer Attraktivität
- Landschafts- und Ortsbereiche mit touristischer Bedeutung (typische Orts- und Landschaftsräume)
- Wanderzielgebiete
- Talraum
- Kirchen / Wallfahrtskirchen
- Schloss

Nationalpark

- Nationalpark Informationszentrum Haus der Berge
- Nationalpark Information
- Nationalpark Grenze

Sommertourismus, -sport

- Touristische Sehenswürdigkeit
- Klamm
- Touristische Straßen / Wege
- Wanderparkplatz
- Schifffahrt
- Naherholung
- Campingplatz
- Golfplatz
- Klettersteig
- Kletterhalle
- Sommerrodelbahn
- Naturbad
- Freibad / Badeplatz

Wintertourismus, -sport

- Loipe
- Kunsteis Rodel- und Bobbahn Königssee
- Skisprung
- Winter-/Naturrodelbahn
- Lift / Seilbahn
- Skileistungszentrum

Erholungslandschaft Alpen

- Erholungslandschaft Alpen: Zone A
- Erholungslandschaft Alpen: Zone B
- Erholungslandschaft Alpen: Zone C

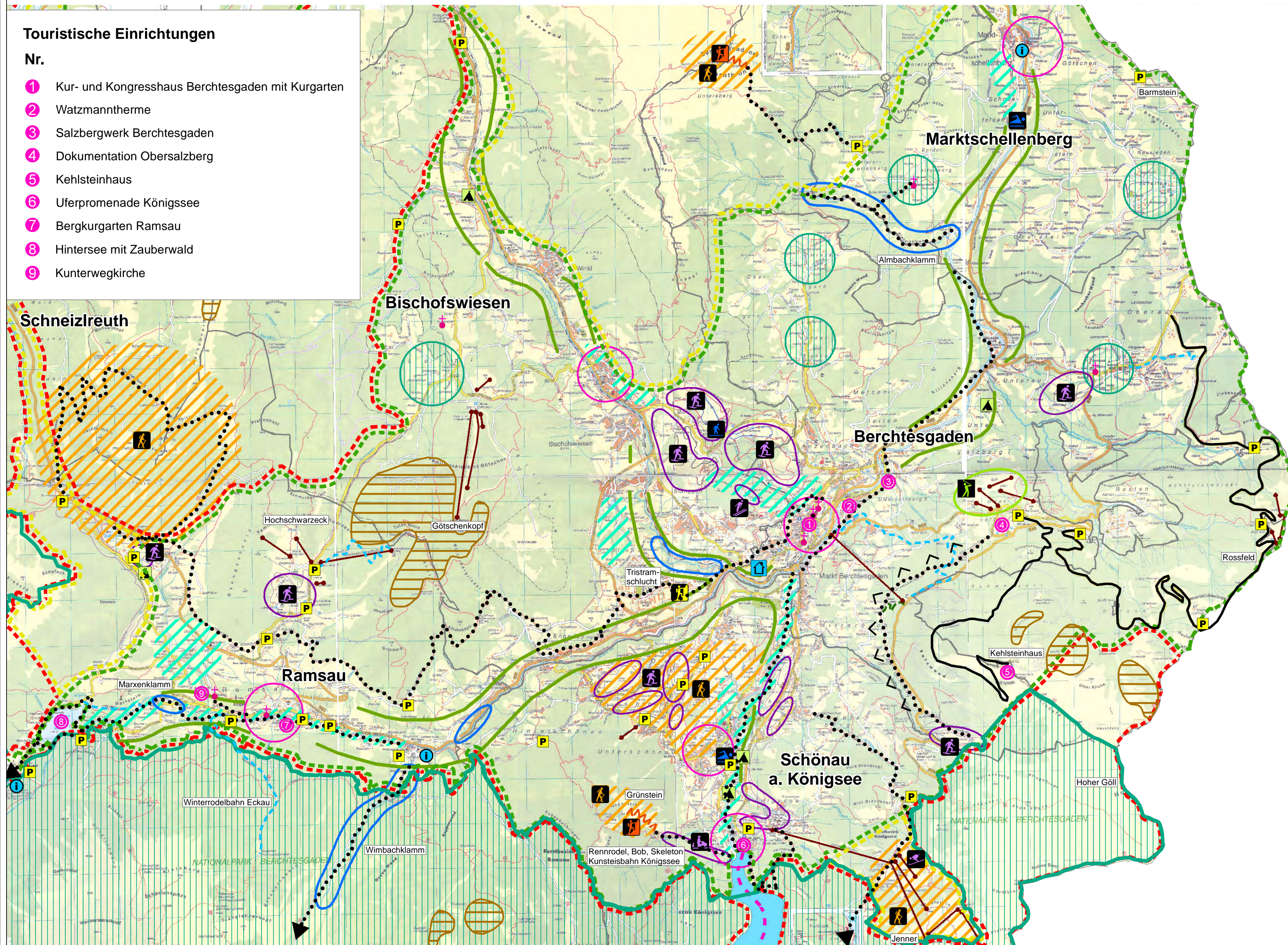
Naturschutz

- Wald-Wild-Schongebiete (DAV)

Touristische Einrichtungen

Nr.

- 1 Kur- und Kongresshaus Berchtesgaden mit Kurgarten
- 2 Watzmanntherme
- 3 Salzbergwerk Berchtesgaden
- 4 Dokumentation Obersalzberg
- 5 Kehlsteinhaus
- 6 Uferpromenade Königssee
- 7 Bergkurgarten Ramsau
- 8 Hintersee mit Zauberwald
- 9 Kunterwegkirche



Kartengrundlage: (C) Karte 1 : 25.000
Tourismusrregion Berchtesgaden-Königssee (Hrsg.)

THEMENKARTEN ZUM LANDSCHAFTSRAHMENPLAN

Tourismus

maßstab: 1 : 30.000
datum: 11.04.2014

bearbeiter: am
geändert:

planungsbüro steinert
landschafts- + ortsplanung
greimelstr. 26 83236 übersee T 08642/6198
info@buero-steinert.de FAX 08642/5243

