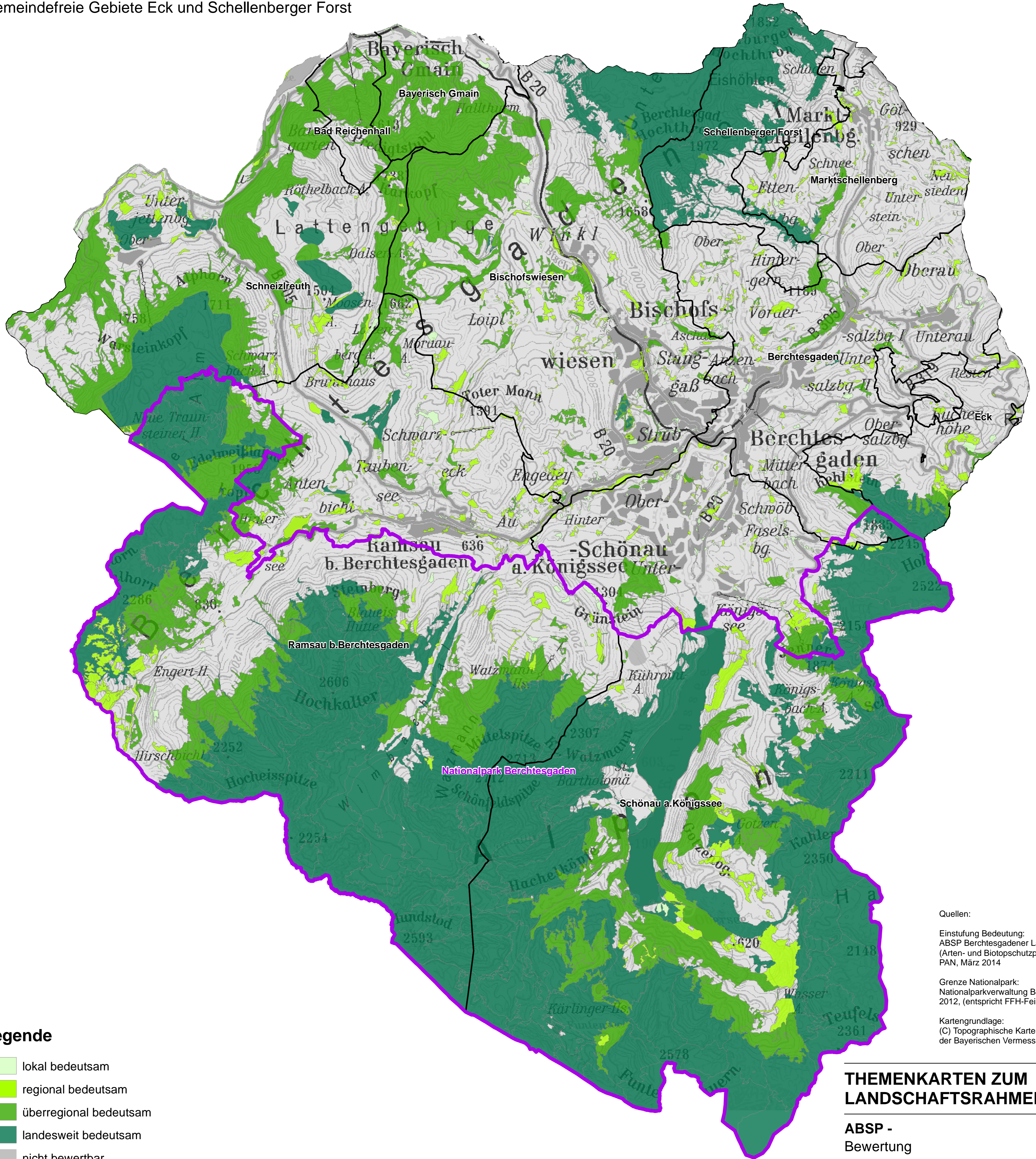


# ALPENPARK BERCHTESGADEN

Berchtesgaden, Bischofswiesen, Marktschellenberg, Ramsau b. Berchtesgaden, Schönau a. Königssee, Bayerisch Gmain (Teil), Bad Reichenhall (Teil), Schneizlreuth (Teil)  
Gemeindefreie Gebiete Eck und Schellenberger Forst



## Legende

- lokal bedeutsam
- regional bedeutsam
- überregional bedeutsam
- landesweit bedeutsam
- nicht bewertbar

- Nationalpark Berchtesgaden
- Gemeindegrenzen

Quellen:  
Einstufung Bedeutung:  
ABSP Berchtesgadener Land  
(Arten- und Biotopschutzprogramm)  
PAN, März 2014  
Grenze Nationalpark:  
Nationalparkverwaltung Berchtesgaden,  
2012, (entspricht FFH-Feinabgrenzung)  
Kartengrundlage:  
(C) Topographische Karte 200, 2010  
der Bayerischen Vermessungsverwaltung

## THEMENKARTEN ZUM LANDSCHAFTSRAHMENPLAN

### ABSP - Bewertung

maßstab: 1 : 50.000  
datum: 11.04.2014

bearbeiter: hb  
geändert:

planungsbüro **steinert**  
landschafts- + ortspannung  
greimelstr. 26 83236 übersee T 08642/6198  
info@buero-steinert.de FAX 08642/5243

